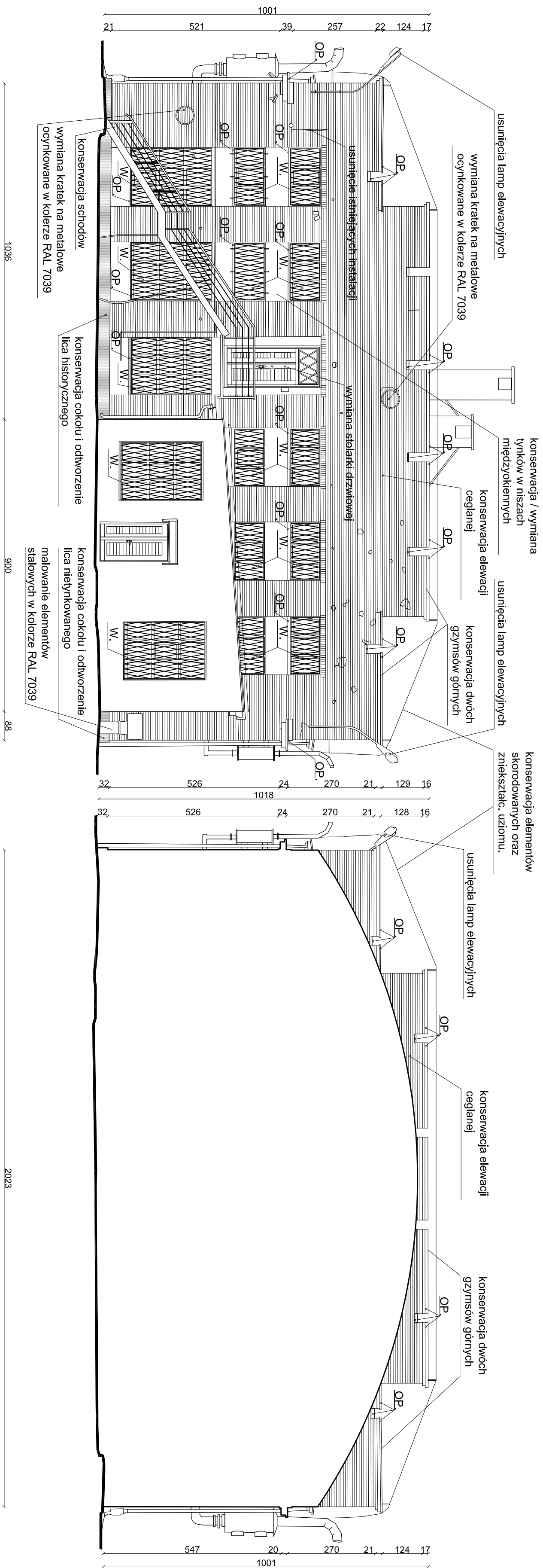


BUDYNEK "H"
ELEVACJA H/E3
POŁUDNIOWO - WSCHODNIA



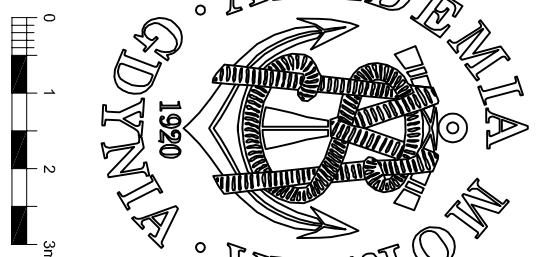
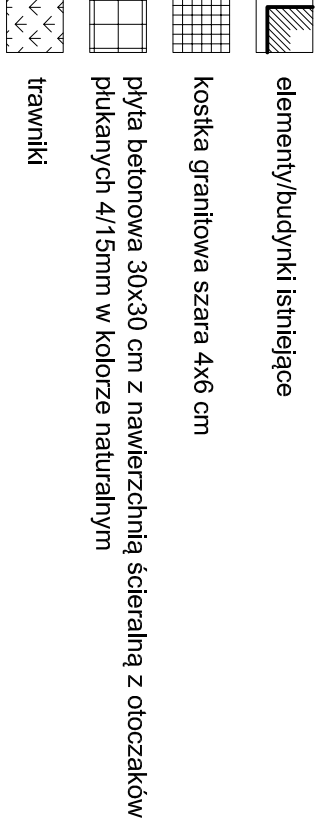
BUDYNEK "H"
ELEWACJA H/E6
PÓŁNOCNO - ZACHODNIA

PROGRAM PRAC KONSERWATORSKICH

1. Wykonanie dokumentacji fotograficznej i doprecyzowanie badań odczynkowych
2. Wykonanie prac zabezpieczających
3. Uporządkowanie elewacji
4. Dezynfekcja obiektu
5. Wzmocnienie i zabezpieczenie silnie osłabionych elementów
6. Mechanizacja usunięcia wtórnych, zdstusowanych lub zasolonych tynków, zapraw spoinujących i uzupełnień ubytków. Tynki w płyciach międzyokiennych
7. Oczyszczanie powierzchni elewacji
8. Doczyszczanie poszczególnych parti detali architektonicznych i cegieł
9. Miejscowe osłanianie
10. Naprawy nadproży okiennych
11. Naprawy w partiach murów
- 11.1. Przemurowanie, uzupełnienia brakujących lub silnie zdstusowanych cegieł
- 11.2. Uzupełnienie ubytków po amunijach/tutach
- 11.3. Syzle spękań murów
- 11.4. Zapuszczenie szczelin, pęknięć, rozwarstwień
- 11.5. Uzupełnienie ubytków w ceglach
- 11.6. Uzupełnienie ubytków zapraw spoinujących – łączących cegły
- 11.7. Scałanie kolorystyczne cegieł i tęg
12. Wykonanie uzupełnień/rekonstrukcji tynków zgodnie z historycznym opracowaniem
13. Konserwacja dekoracyjnych detali archt. (wsp.-cem, z młką, betonowych - lastiko)
 - doprecyzowanie badań stratygraficznych
 - oczyszczenie powierzchni
 - wzmocnienie strukturalne elementów
 - zapuszczenie szczelin, pęknięć, rozwarstwień
 - uzupełnienie ubytków
 - rekonstrukcja brakujących fragmentów
 - scalenie kolorystyczne
14. Rekonstrukcja oryginalnego cokołu budynku
15. Wymiana opierzeń blacharskich
16. Miejscowa hydrofobizacja i szalowanie
17. Wykonanie prac konserwatorskich przy drewnianych elementach budynku
 - stolarki drzwiowe i okienne
18. Konserwacja elementów metaloplastycznych – kraty, barierki, schody, inne
19. Wykonanie dokumentacji fotograficznej i dokumentacji konserwatorskiej powykonawczej

LEGENDA:

- W - kraty do odtworzenia wg historycznego wzoru
- K - krata do konserwacji
- U - usunięcie elementów z elewacji
- op - założenie nowych opierzeń blacharskich

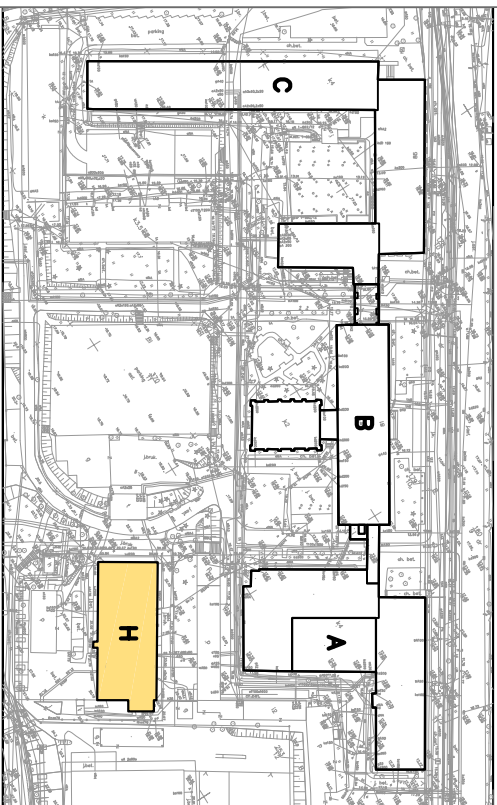


ZAKRES PLANISZY	ZAKRES PLANISZY	SKALA
ARCHITEKTURA	BUD. "H" - ELEWACJA H/3-E6 POŁUDNIOWO - WSCHODNIA POLNOGNO - ZACHODNIA PROJEKT WYKONAWCZY	1:100
RODZAJ DOKUMENTACJI	PROJEKT REMONTU ELEWACJI WRAZ Z WYKONANIEM IZOLACJI SCIAN FUNDAMENTOWYCH BUDYNKU A, B, C I H - BUDYNEK H	
INWESTOR	AKADEMIA MORSKA W GDYNI 81-225 GDYNIA, UL. MORSKA 81-87 BUDYNEK "H" ZESPÓŁ AKADEMII MORSKIEJ W GDYNI	
OBIEKT	81-225 GDYNIA, UL. MORSKA 81-87 Działka nr 370/11, 253/12; AKUSZ nr 50 arch. MATEUSZ GZOWSKI upr. 472/PBOOK/2012	
ADRES OBIEKTU		
PROJEKTANT		
OPRACOWAŁ	MARCIN KULEZA MARCIN KULEZA KRZOS-NOWICKA	

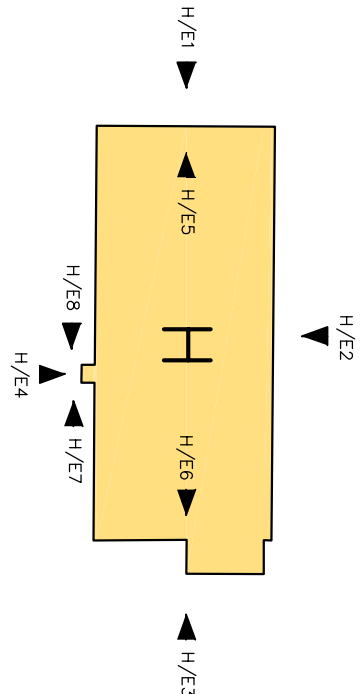


PRACE INWENTARYZACYJNE OPARTO O NAJNOWSZĄ TECHNOLOGIĘ SKANINGU LASEROWEGO 3D

BUDYNEK H



SYTUACJA - LOKALIZACJA POSZCZEGÓLNYCH BUDYNKÓW



SYSTEMY NAZEWNICHTWA KORPUSÓW BUDYNKU ORAZ NUMERACJI ELEWACJI BUDYNKU H

F ARCHITEKCI
GZOWSKI & GZOWSKI S.C.
80-178 Gdańsk, ul. Gopalsztka 39, tel./fax (56) 346-57-14
e-mail: biuro@architekci-gzowski.pl, www.architekci-gzowski.pl
NIP 538-284-03-31, REGON 143700004, KOD MIASTA 56-6953

FARO®

DATA
KWIECIEŃ 2015 r.

NR RVIS.

1503-H-03